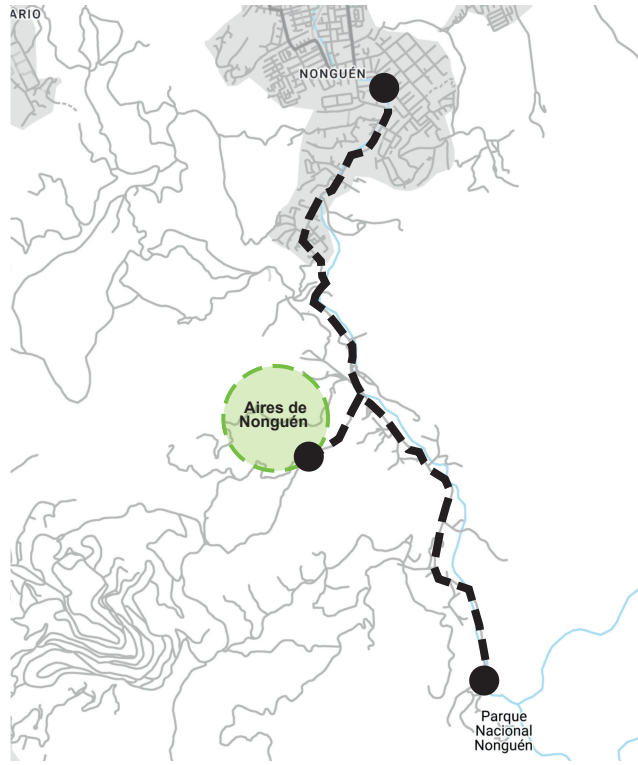


CASA MIRADOR

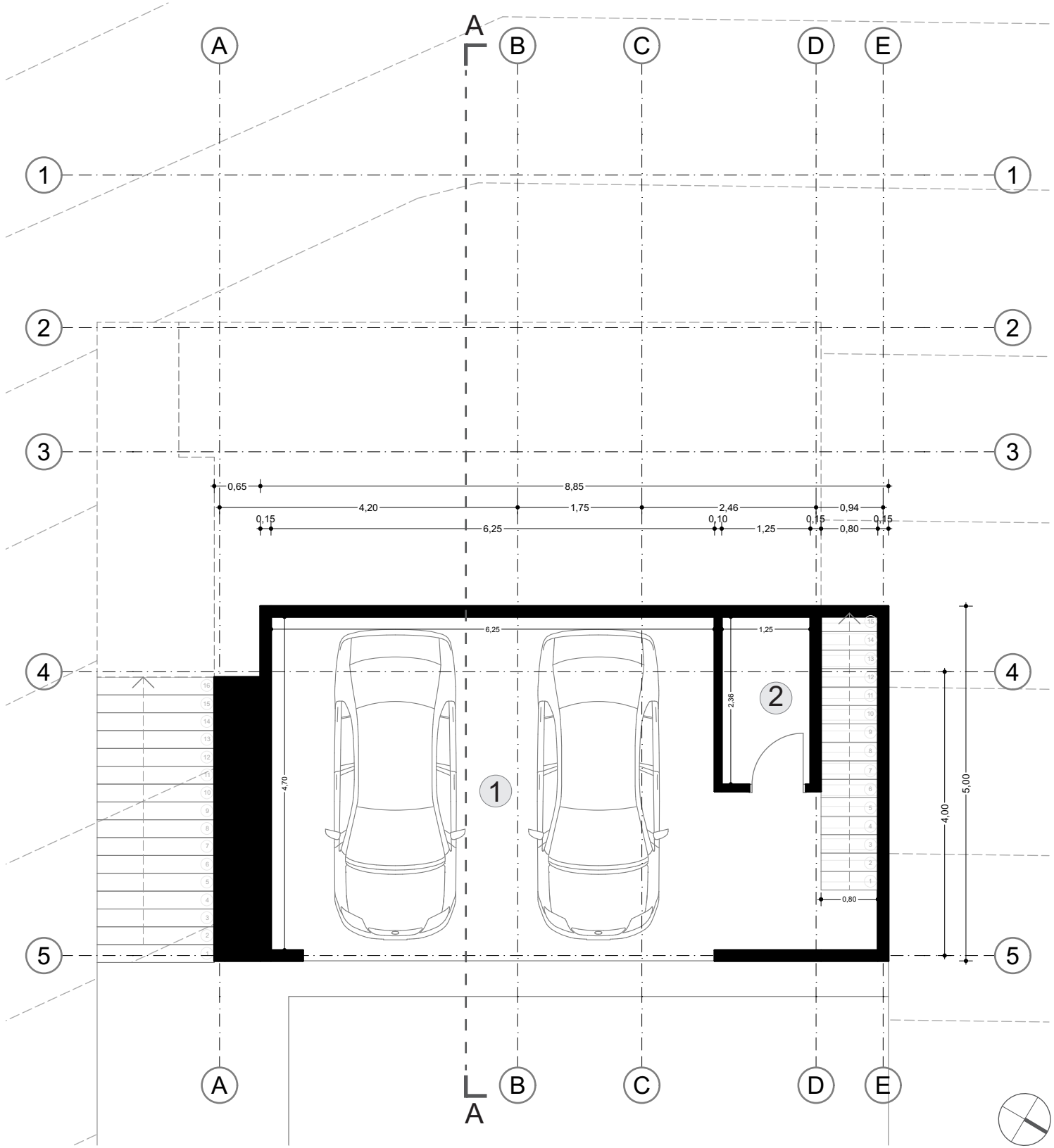
Aires de Nonguen (Lote 1-k-34)

Descubre un diseño que combina funcionalidad, estilo y una conexión inigualable con la naturaleza, ubicado en el exclusivo entorno del Parque Nacional Nonguén, con fácil acceso por el Camino del Indio y proximidad al Camino a Nonguén.

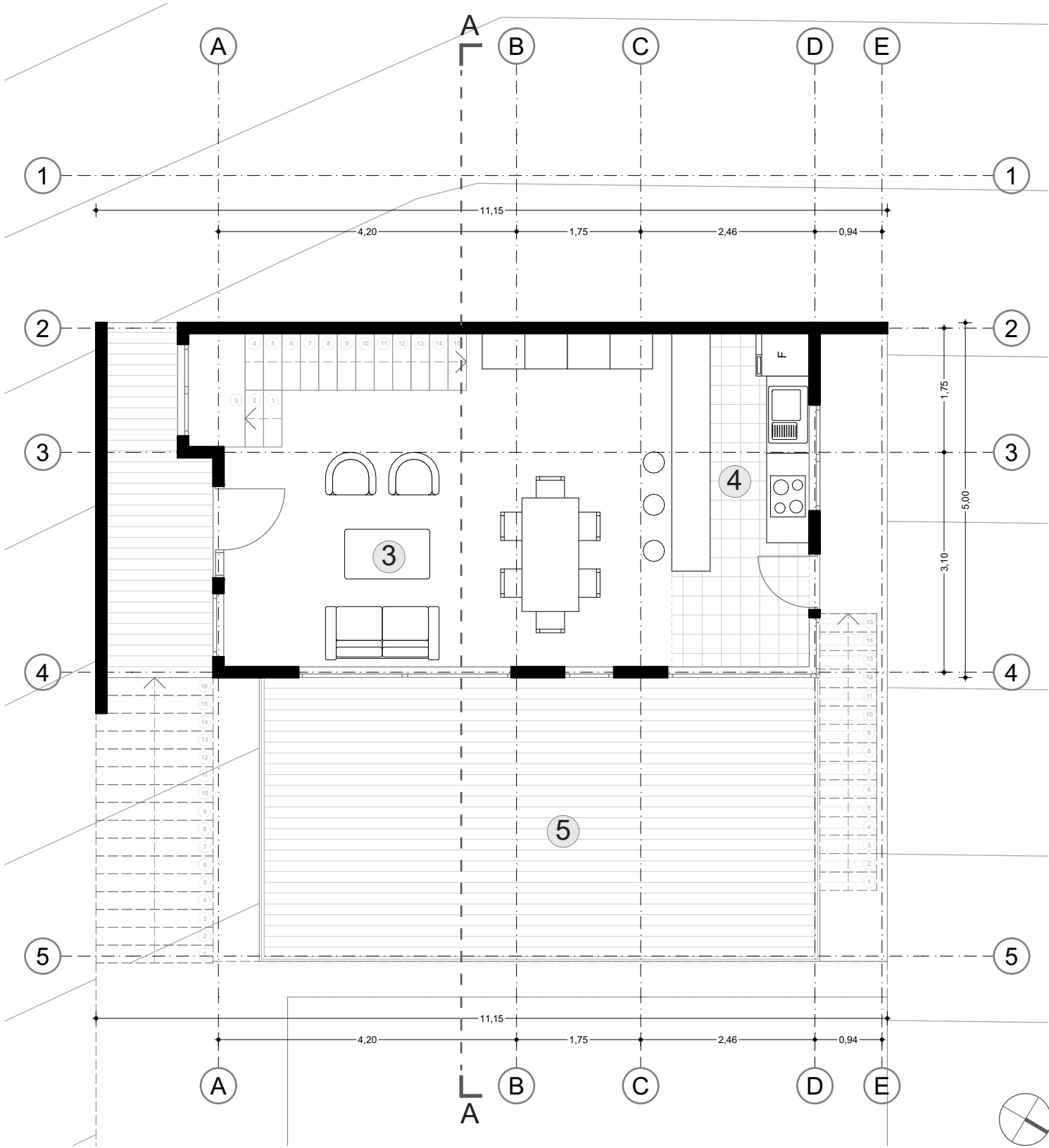
- Superficie total: 151,6 m² distribuidos en 3 niveles
- Diseño en sintonía con el entorno:
- Amplios ventanales que inundan cada rincón de luz natural.
 - Terraza exterior para disfrutar de momentos al aire libre en contacto con la naturaleza.



PLANTA PRIMER NIVEL



PLANTA SEGUNDO NIVEL



LIVING - COMEDOR



COCINA

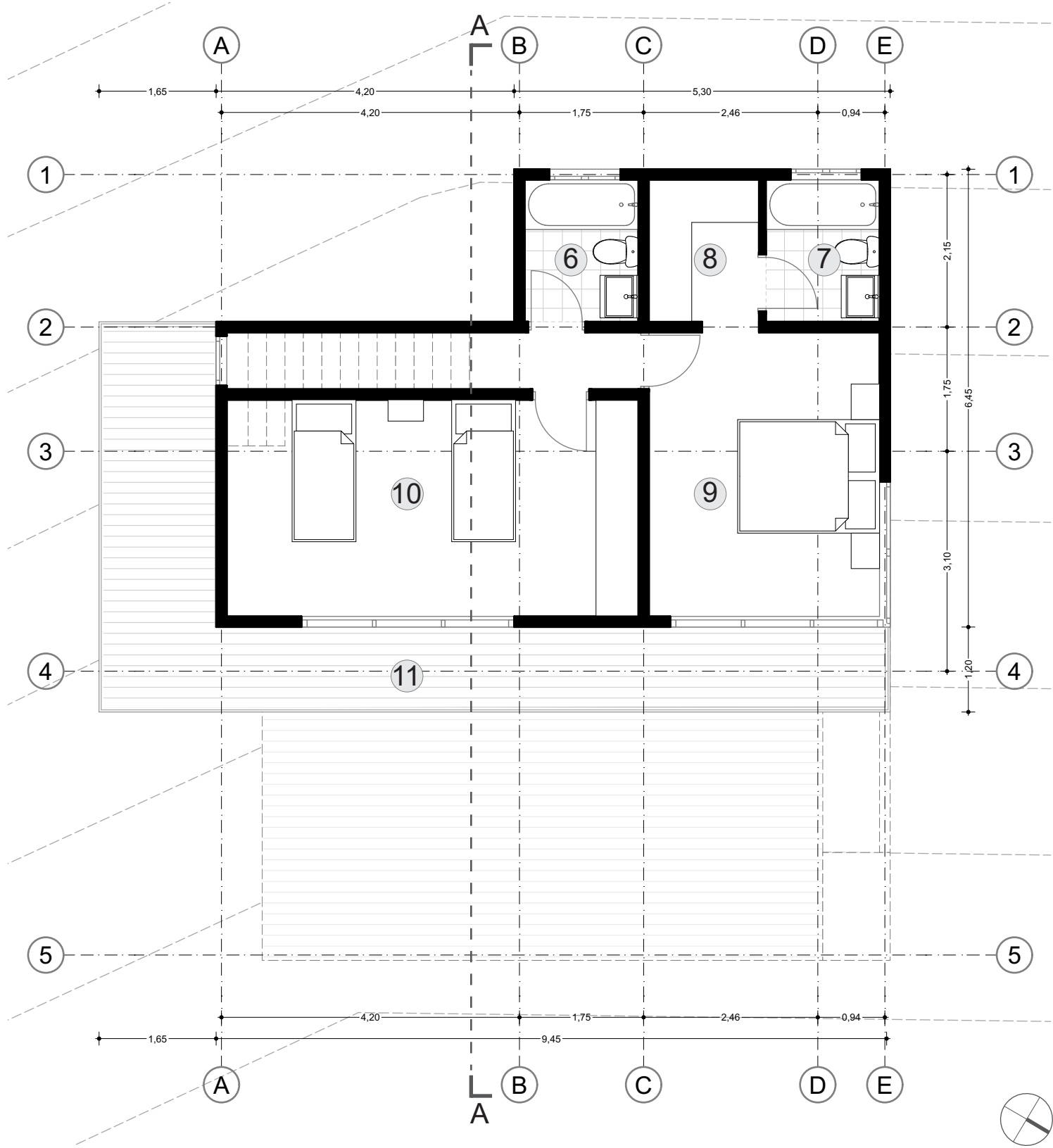


HABITACION SECUNDARIA

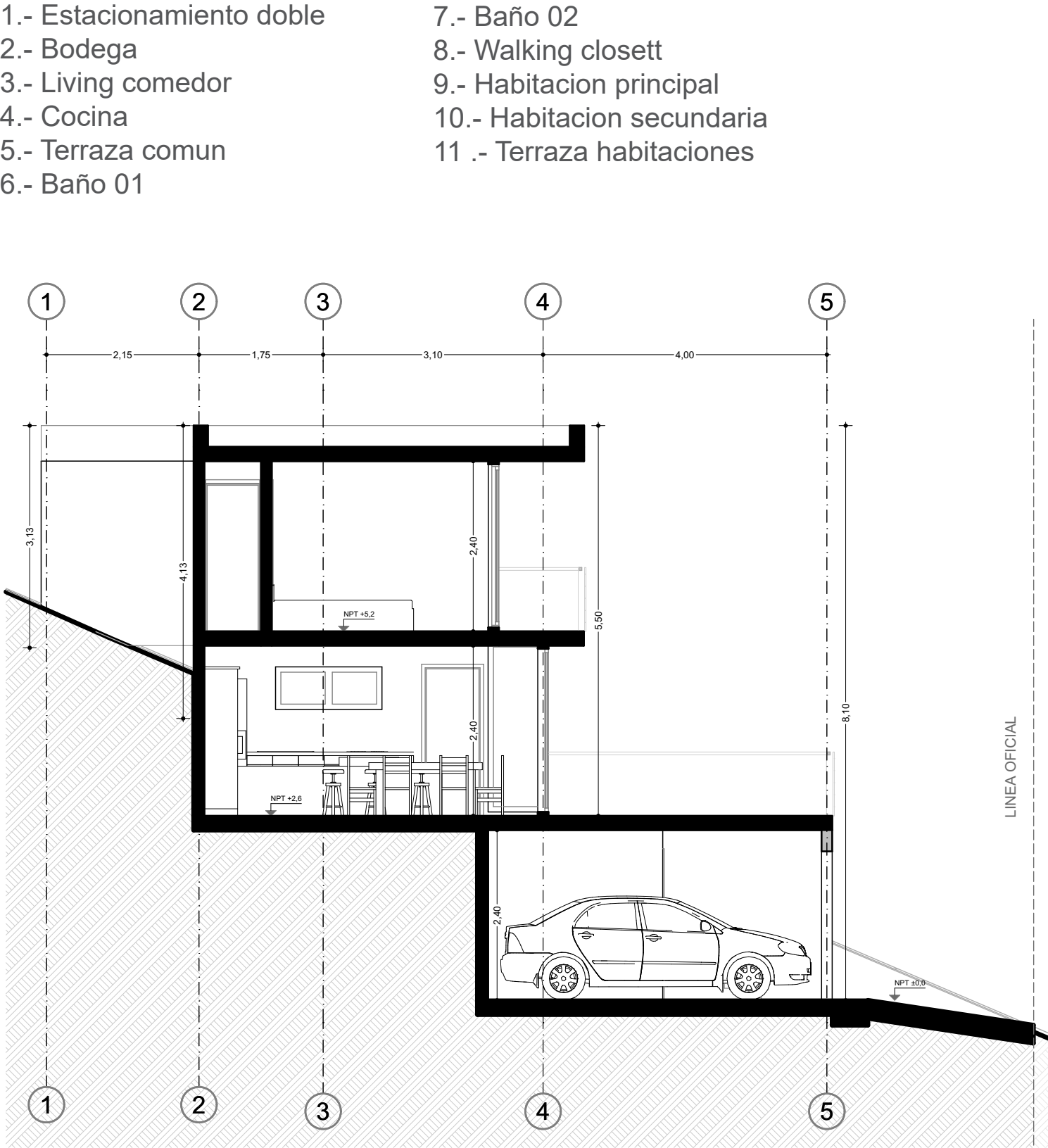


HABITACION PRINCIPAL

PLANTA TERCER NIVEL



CORTE A-A



- 1.- Estacionamiento doble
- 2.- Bodega
- 3.- Living comedor
- 4.- Cocina
- 5.- Terraza comun
- 6.- Baño 01
- 7.- Baño 02
- 8.- Walking closet
- 9.- Habitación principal
- 10.- Habitación secundaria
- 11.- Terraza habitaciones